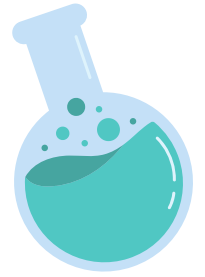




# Fiche Scientifique



## ANALYSE DU SOL ET DE L'EAU

NOM - Prénom : \_\_\_\_\_

### Informations Générales

- Date du jour des installation : jeudi 13 février 2025
- Lieu du prélèvement : sur les berges entre le collège et la rivière du rhins
- Conditions météo : ☀️ 🌧️ ❄️

### LE SOL

#### 1 TEST DU SLIP

- Lieu de l'enfouissement : numéro de mon piquet - exemple : n°6
- Durée d'enfouissement : 4 semaines. => récupérer le 27 mars 2025
- Degré de décomposition (faible, moyen, élevé) : \_\_\_\_\_
- Interprétation : \_\_\_\_\_

#### 2 TEXTURE DU SOL - TEST DU BOCAL

##### Zone étudié :

- Temps de repos : \_\_\_\_\_ heures.
- Proportions observées :
  - Sable : \_\_\_\_\_ %
  - Limon : \_\_\_\_\_ %
  - Argile : \_\_\_\_\_ %
- Mon sol est : \_\_\_\_\_

##### Zone exemple :

##### Exercice type :

- Proportions observées :
  - Sable : 35 %
  - Limon : 40 %
  - Argile : 25 %
- Le sol est : limoneuse

#### 3 TEST DE PERMÉABILITÉ

##### Zone pas piétiné :

- Temps d'absorption de l'eau : moins de 2 minutes.
- Interprétation : le sol pas piétiné absorbe l'eau rapidement. il est perméable !

##### Zone piétiné :

- Temps d'absorption de l'eau : plus de 5 minutes.
- Interprétation : le sol piétiné absorbe moins l'eau rapidement. il est imperméable !

## Informations Générales

- Lieu du prélèvement : la rivière du rhins

## L'EAU

### 1 Pêche aux espèces bioindicatrices

NOM ESPÈCE OBSERVÉE	QUANTITÉ OBSERVÉE	INDICE DE SENSIBILITÉ
larve de demoiselle	1	bonne
gammare	3	bonne
larve de perle	4	très bonne
notonecte	1	moyen
ver	2	moyen
larve d'éphémère	4	bonne - très bonne
larve de phygone	2	bonne - très bonne

Interprétation : la qualité de l'eau du rhins est bonne, voir très bonne

### 2 Évaluation de la qualité des berges

- Observer la berge aligner chaque critères de la berge sur son disque.
- Retourner le disque (sans bouger les critères) et noter son score dans le tableau :

CRITÈRES DE LA BERGES	INDICE DE SENSIBILITÉ	SCORE TOTAL
Couvert Herbacé	2	<b>12 / 20</b>  la qualité des berges est moyenne, et à améliorer !
Caractéristique de l'habitat	2	
Couvert Végétal	3	
Aspect Visuel	3	
Intervention Humaine	2	

### 3 ANALYSE DU PH DE L'EAU - Zone choisi : bord du rhins

Plonge la bandelette à ph dans l'eau, puis note le résultat ci-dessous :

- Le pH moyen de l'eau est de : 5/6 . L'eau est donc : **ACIDE** - NEUTRE - BASIQUE