

A stylized landscape illustration featuring rolling green hills, two large green trees with brown trunks, a bright yellow sun with rays, and a small blue and orange bird in flight.

À LA DÉCOUVERTE

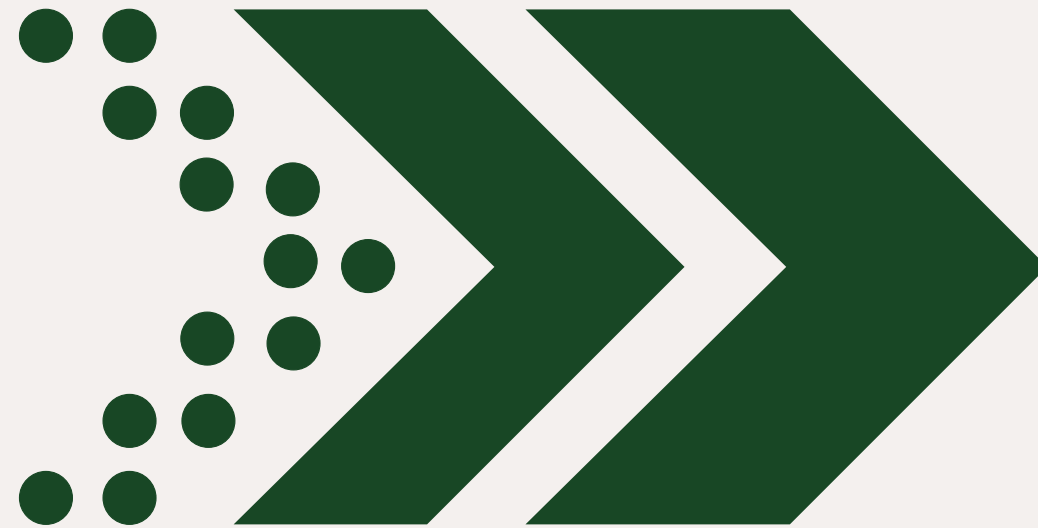
DES AFE

AIRES FLUVIALES ÉDUCATIVES



- ① PRÉSENTATION DE L'ARPN
- ② PRÉSENTATION DES AFE
- ③ ACTIVITÉES DU JOUR
- ④ CONSEIL D'ÉLÈVES

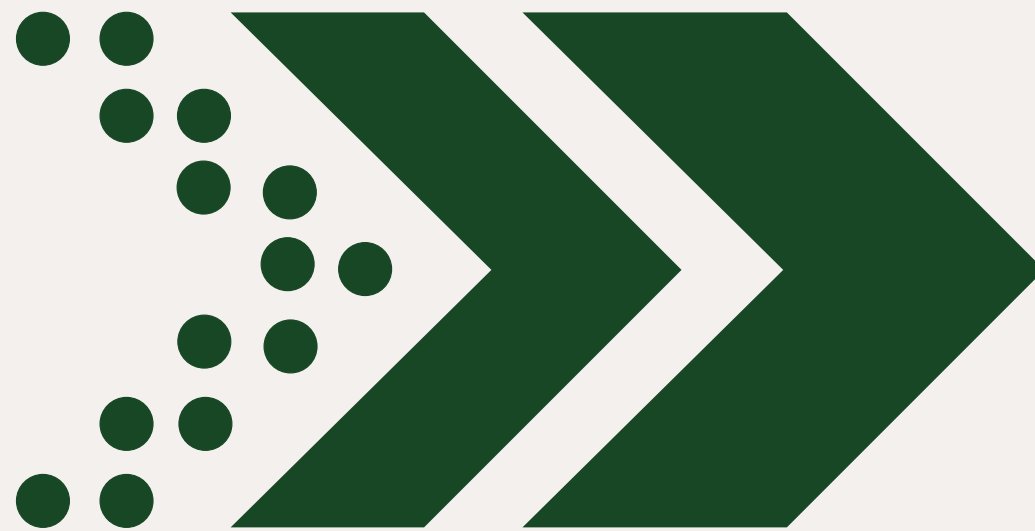
QUELLE PLACE OCCUPE L'ENVIRONNEMENT DANS VOTRE VIE?



J'AIME PAS

J'ADORE

À QUELLE FRÉQUENCE ÊTES-VOUS EN CONTACT AVEC LA NATURE ?



RAREMENT

TOUT MON TEMPS



À PROPOS DE L'ARPAN

- Créée en 1987
- Agréée « Protection de la Nature » et « jeunesse et éducation populaire »
- 60 adhérents + 20 bénévoles actifs
- 1 salariée “Animatrice et Technicienne nature”

NOS MISSIONS



SUIVIS ET ACTIONS

Développer les connaissances sur les espèces/habitats



ÉDUCATION À L'ENVIRONNEMENT

Comprendre et aimer pour mieux protéger



INSTANCES PUBLICS

Faire entendre la voix de l'environnement



AIRE FLUVIALE ÉDUCATIVE

Un territoire naturel, de petite taille - géré de manière participative
(par des élèves, l'enseignant + un acteur de l'éducation à l'environnement)



Réflexions du conseil des enfants



LES OBJECTIFS



CONNAÎTRE

Acquisition de connaissances sur le patrimoine naturel et culturel



EXPLORER

Découverte du territoire et de ses acteurs



TRANSMETTRE

Transmission des savoirs et gestion d'un patrimoine commun préservé.

A F E

COLLÈGE

NICOLAS CONTE

CONNAÎTRE MA ZONE D'INTERVENTION





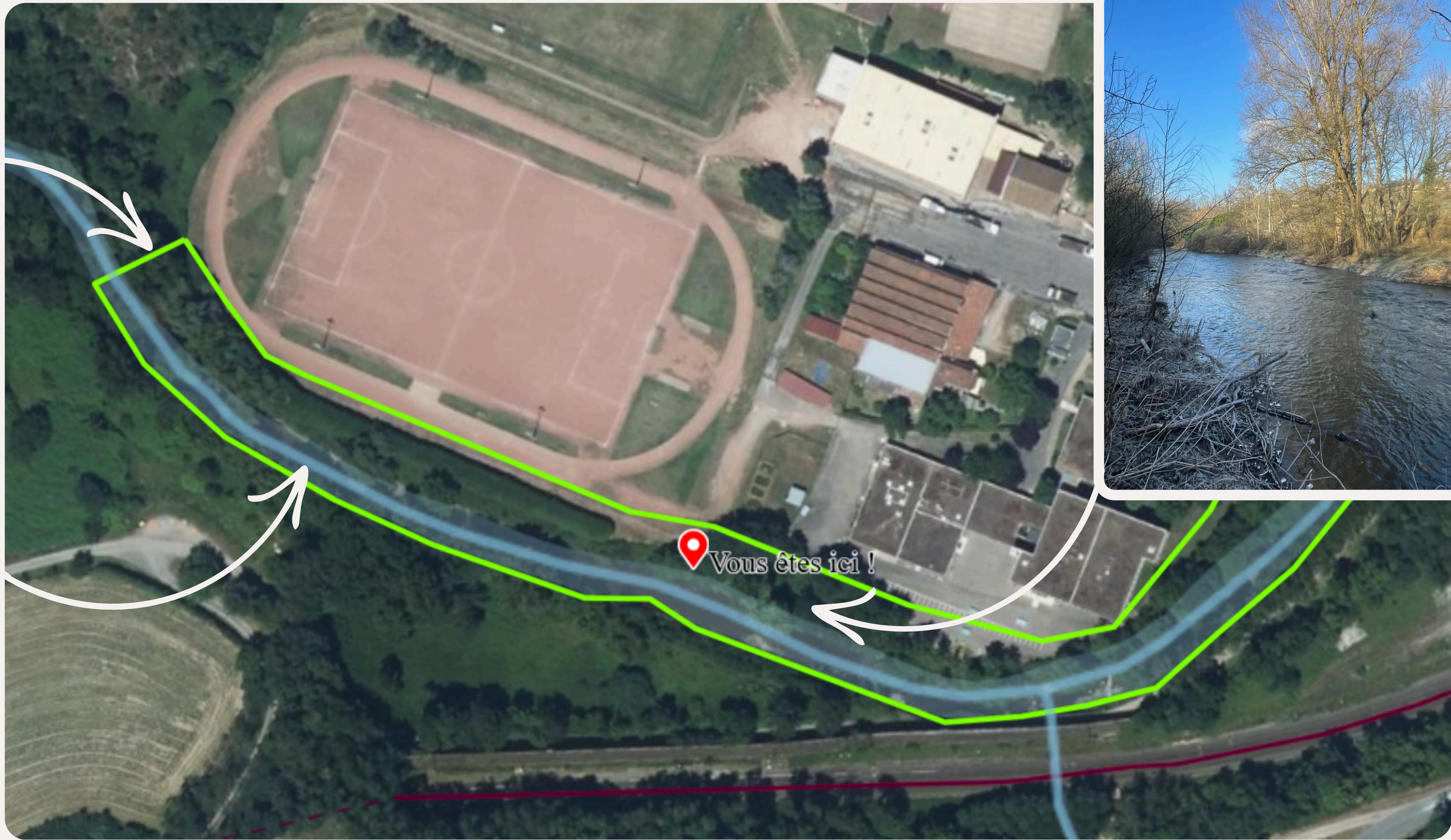
*RIVIÈRE
LE RHINS*



ZONE
AFE



RIVIÈRE
LE RHINS

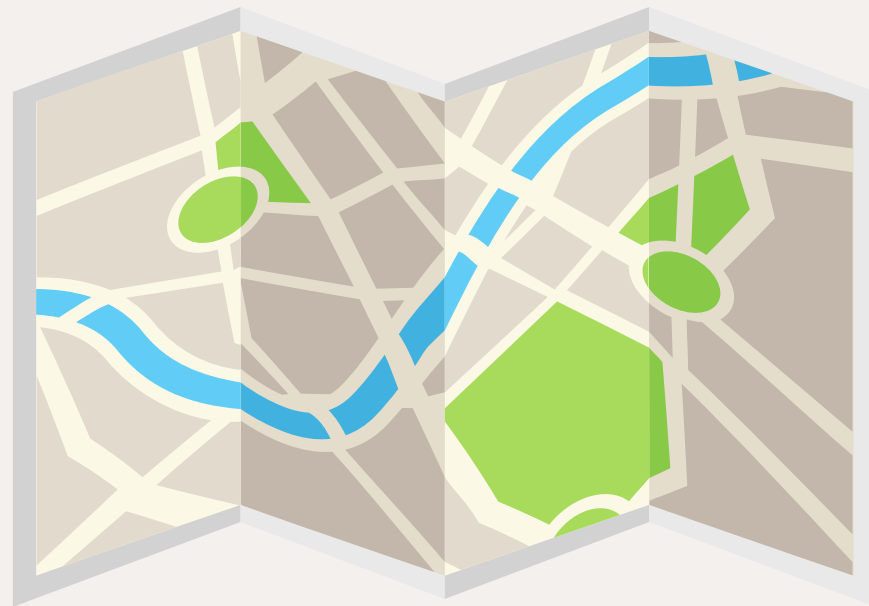




ACTIVITÉES DU JOUR !

PAR OÙ COMMENCER ?

ÉTAT DES LIEUX



CARTOGRAPHIE

Noter sur une carte ce que je vois et reconnais (2 pers) + partage au groupe classe
(nuage de mots)

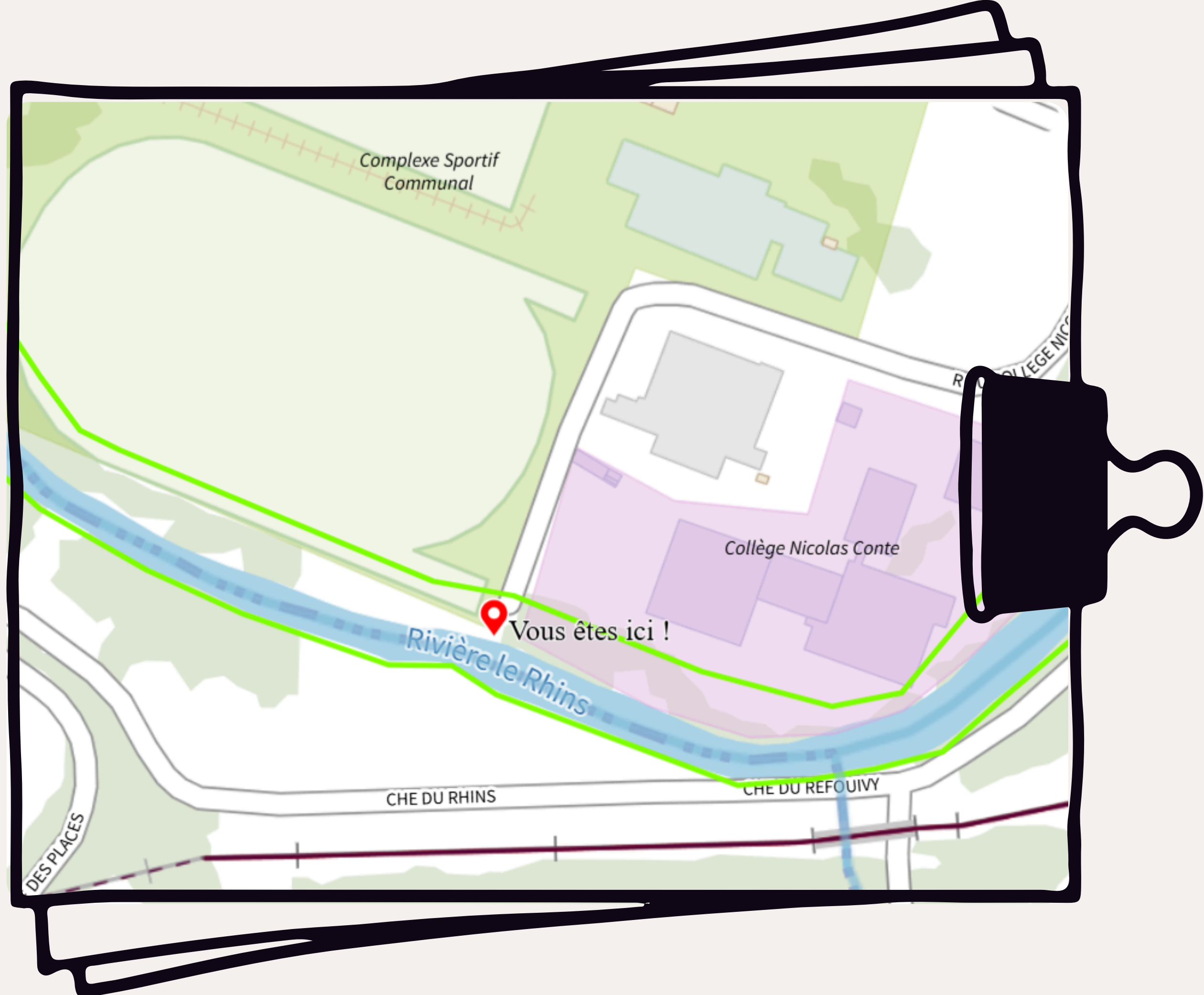


INVENTAIRES

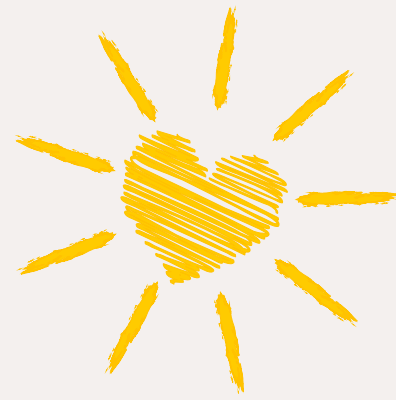
Grâce à des clefs d'indentifications et outils, identifier les différentes espèces du site.
(2 groupes)



- 1 *STYLOT + SUPPORT*
 - 1 *CARTE*
 - 1 *TABLERAU*
 - + *DES DOCS*
- D'INDENTIFICATION*



RÈGLES SUR LE TERRAIN ET EN CLASSE



- RESPECTER LA PAROLE DES CAMARADES ET S'ENTRAIDER



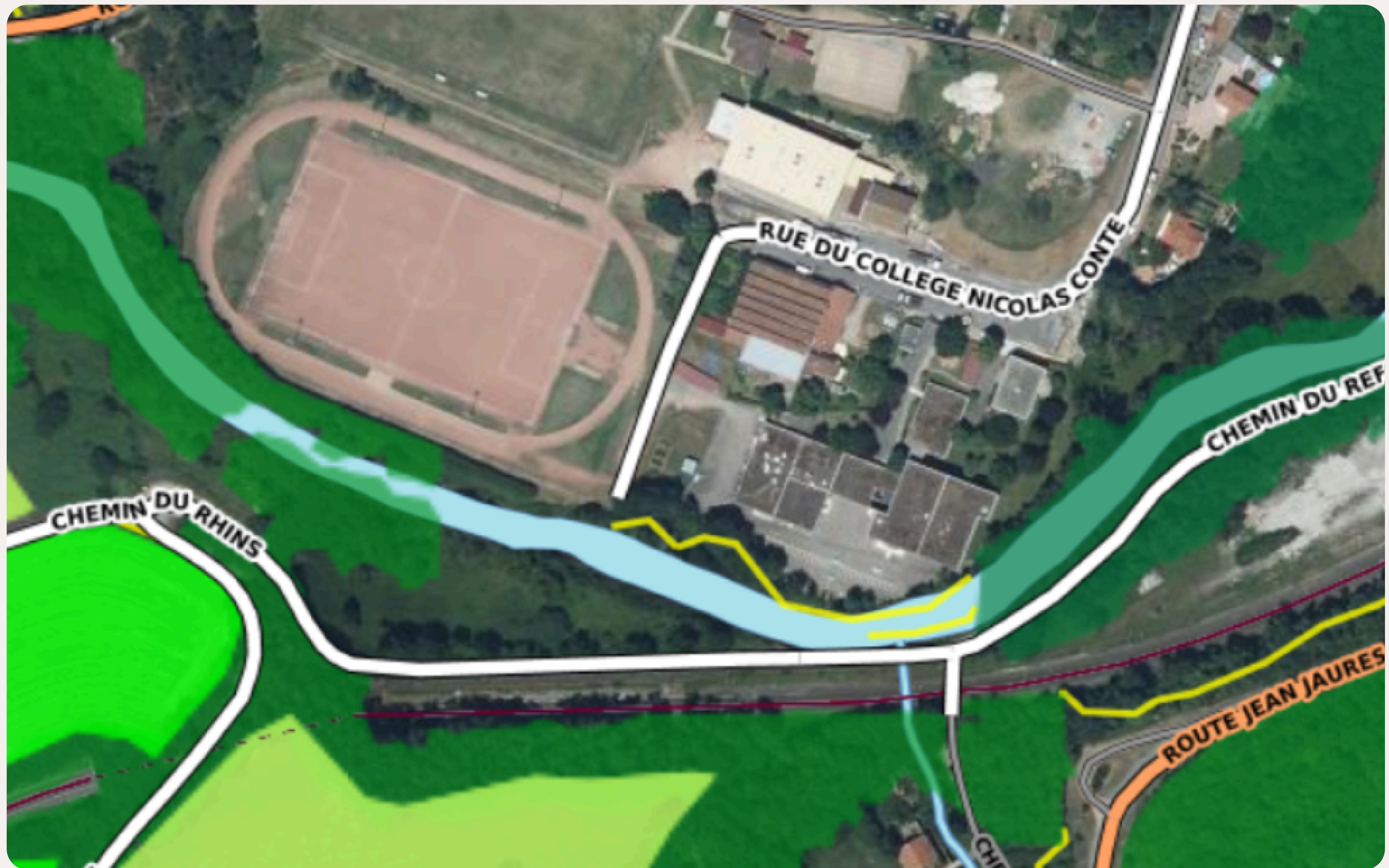
- ZONES DANGEREUSES !
- RESPECTER LA FAUNE ET LA FLORE

C'EST PARTIIII ...

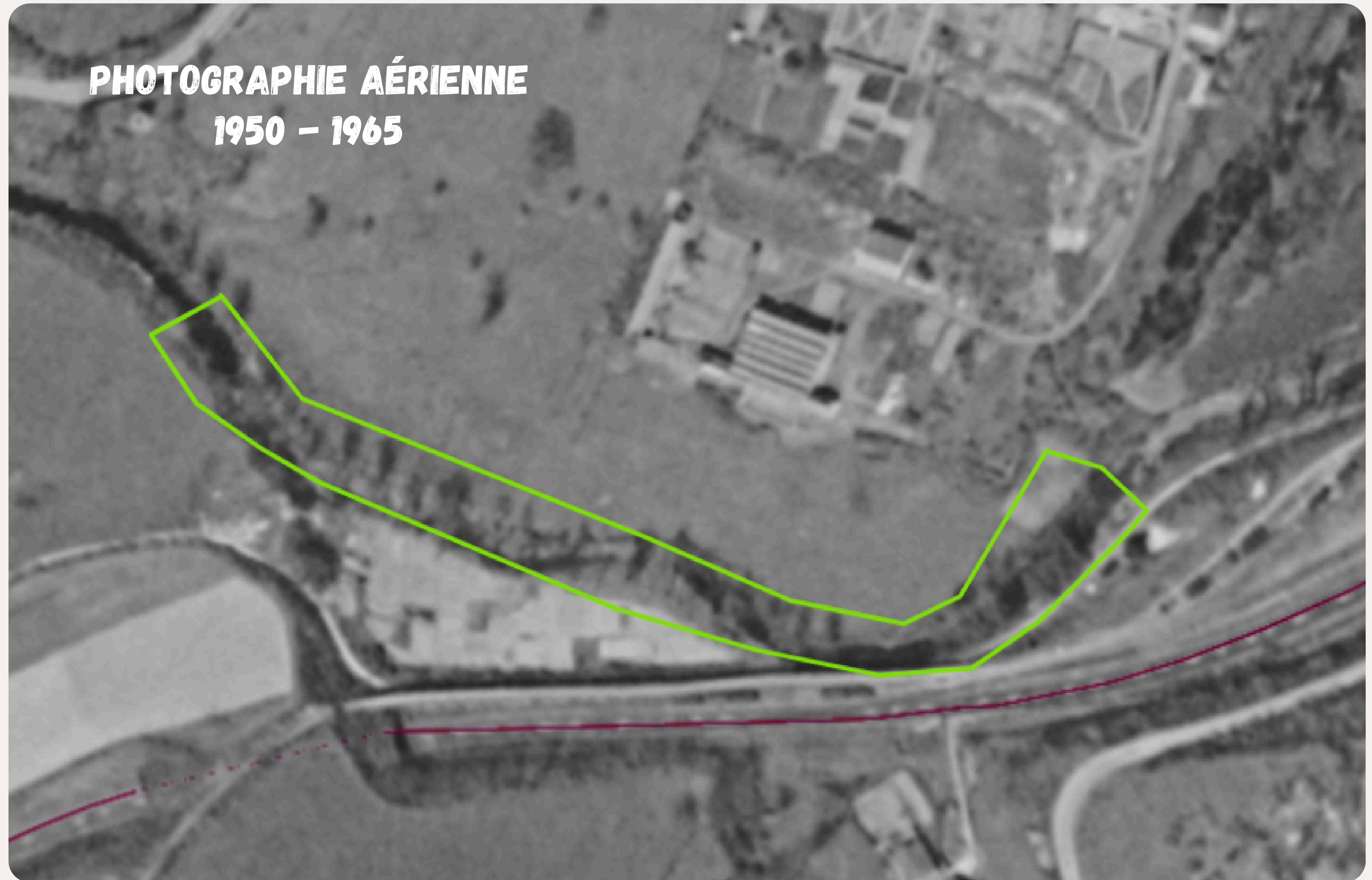



**POUVONS-NOUS DIRE QUE LA
RIVIÈRE DU RHINS, EST-ELLE
NATURELLE ?**





PHOTOGRAPHIE AÉRIENNE
1950 – 1965





CONSEIL DE CLASSE

LA FLORE DES FORÊTS FRANÇAISE



ORGANISATION CLASSE

- 1 maitre du temps
- 1 président
- 1 donneur de parole
- 1 secrétaire



LISTING INVENTAIRES

- Les espèces observées
- Ce que j'ai retenu
- Ce que j'ai aimé et moins aimé
- Les éléments significatifs découverts



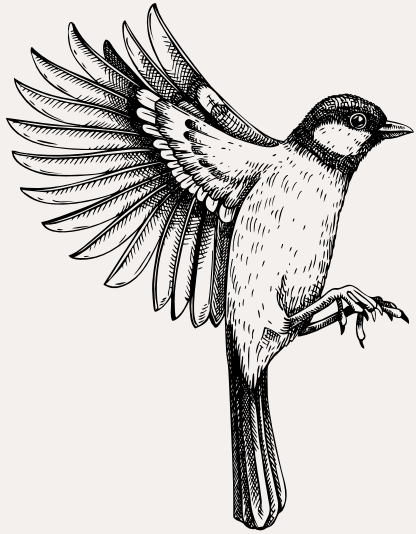
FIXER LES PROCHAINS OBJECTIFS

- Choisir une thématique à approfondir.
- Déterminer les actions à mettre en place lors de la prochaine session pour y répondre.

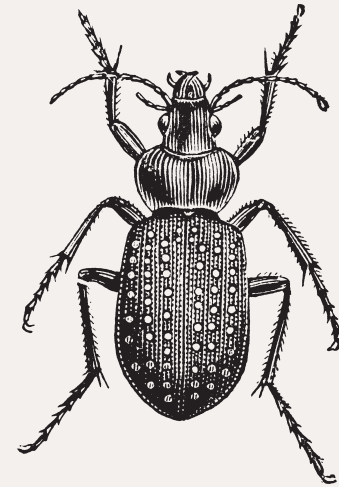
UNE PRÉSENCE RIVE GAUCHE ?



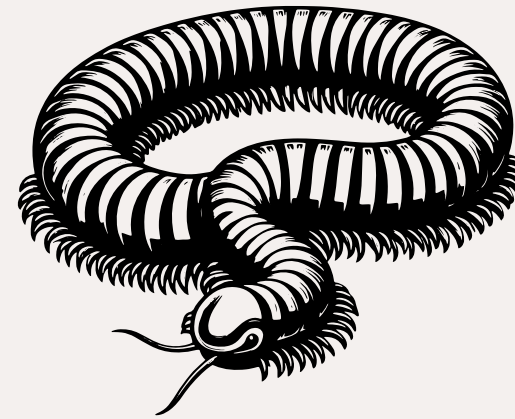
CHIFFRES DE L'ANNÉE DERNIÈRE



10



6



9



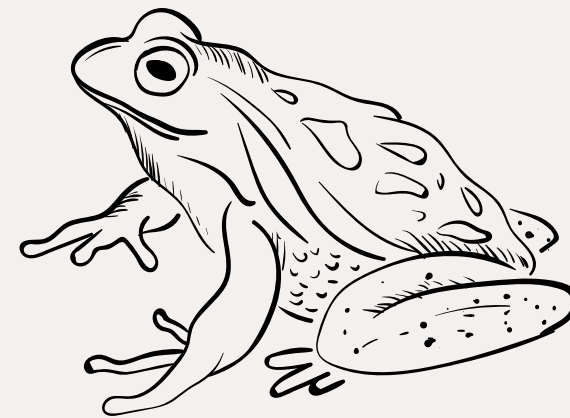
4



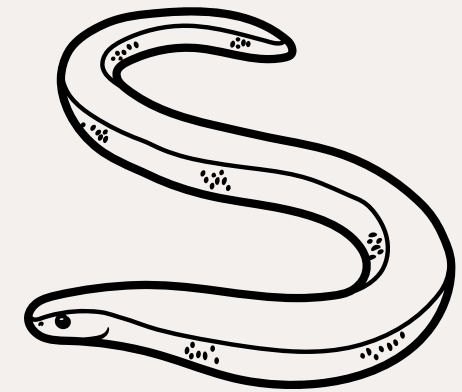
7



16



1



1



À BIENTÔT

