

Clé d'identification des petites



Moins de 20 segments :
INSECTES
non aduifés



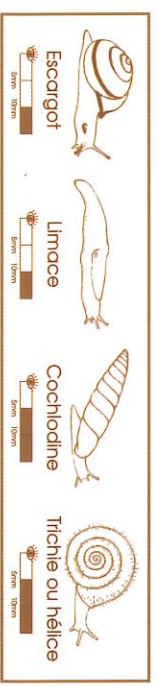
Corps segmenté
(divisé en petites parties)

Plus de 20 segments :
VERS ANEELIDES

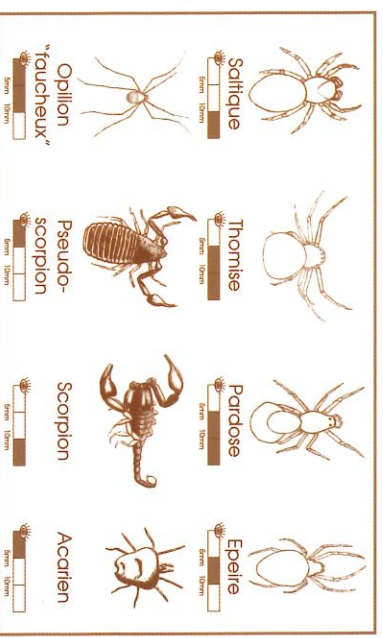


NON ou
pattes non
fonctionnelles

Corps non segmenté un pied
mou, 2 paires de tentacules :
MOLLUSQUES



3 paires de pattes, 1 paire d'antennes, corps en 3 parties
(tête/thorax/abdomen) : **INSECTES (HEXAPODES)**



4 paires de pattes, pas
d'antennes : **ARACHNIDES**

7 paires de pattes, avec
ou sans
fausses pattes

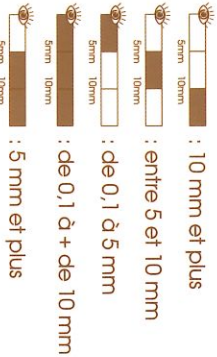
pattes toutes articulées, 2 paires d'antennes :
CRUSTACÉS terrestres



3 paires de pattes, + 4 paires
de "fausses-pattes" : **INSECTES (HEXAPODES)**



légende :

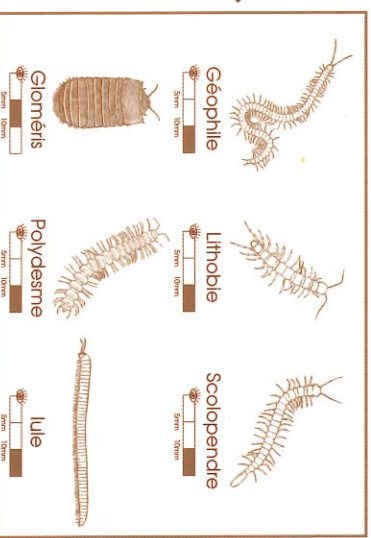


Tailles affaiblies en fin de développement :
chenille dernier stade par exemple, imago*.
La longueur du corps se mesure sous les
pattes n les antennes sinon nos options
deviennent de vrais montres !

La taille des papillons
(cilles fermées pour ne
pas les blesser)
se mesure comme suit :



15 paires de pattes ou plus :
MYRIAPODES



Fourche, pinces ou filaments au bout de l'abdomen (3^{ème} et dernière partie du corps, après la tête et le thorax)

Aucune aile

Alles ou pas d'alles ?
Attention, certains insectes ont des alles qui ne se voient pas bien...

Pas d'alles, toutes les divisions (segments) de l'abdomen sont bien visibles

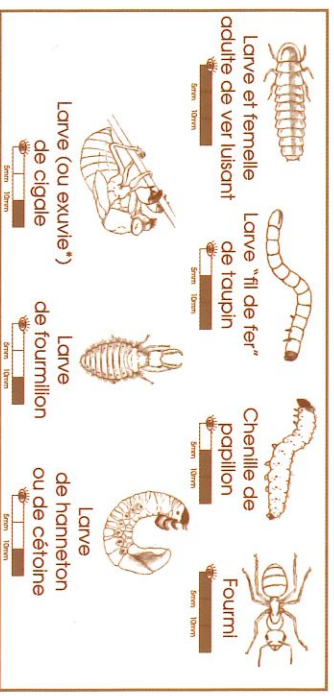
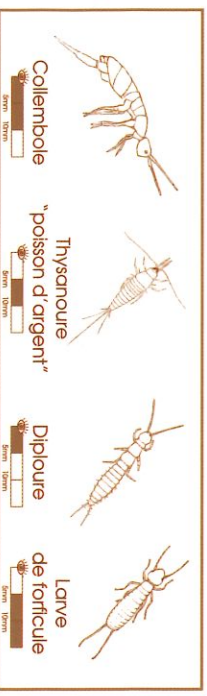
Alles présentes mais réduites, elles ne cachent que les premiers segments de l'abdomen

Alles durcies (élytres), transformées en "carapace" qui cache complètement l'abdomen quand l'insecte ne vole pas.

Vu de dos, la division de l'abdomen en segments est visible

Pas de prolongement au bout de l'abdomen

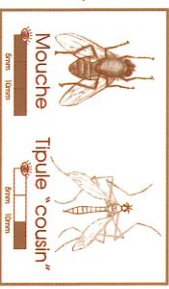
Abdomen ou moins en partie caché sous un "étui" (alles antérieures durcies) voir :



Une ou deux paires de pattes beaucoup plus puissantes, adaptées pour le saut : **ORTHOPTÈRES**

Alles antérieures grandes et transparentes + alles postérieures en petites massues : **DIPTÈRES**

Alles antérieures durcies ("étui") + alles postérieures cachées ou réduites. Voir :



1 paire d'alles

4 grandes alles, recouvertes d'écailles colorées : **LÉPIDOPTÈRES**

Alles très longues et toutes de même taille, corps très allongé : **NÉVROPTÈRES**



4 alles souples, translucides

Alles postérieures plus courtes.

"Taille" fine entre le thorax et l'abdomen : **HYMÉNOPTÈRES**



2 paires d'alles (dont une pouvant être cachée)

Pas de "toille" : **HOMOPTÈRES**

#

Divisions de l'abdomen (3^{ème} et dernière partie du corps, après la tête et le thorax) en partie visibles :

DERMAPTÈRES, HÉMIPTÈRES, COLÉOPTÈRES



Abdomen entièrement caché

Alles antérieures durcies seulement en partie (il reste une partie souple, ou moins à l'extrémité) : **HÉMIPTÈRES, BLATTOPTÈRES**

Alles antérieures entièrement durcies : **COLÉOPTÈRES**



#

