

Des plumes au bord de l'eau

Plongeurs, creuseurs ou rapaces... découvrez la biologie et les comportements étonnants des oiseaux qui vivent le long des cours d'eau.

Des rivières pleines de vie

Des sources aux estuaires, les cours d'eau et les zones alluviales abritent une diversité époustouflante de formes de vie. Hélas, au cours des dernières décennies, la canalisation des rivières, la construction d'ouvrages hydroélectriques et le drainage des plaines alluviales ont provoqué la perte de près de 90% des zones alluviales suisses. En France, seulement 7% des cours d'eau sont considérés comme «en très bon état écologique». Aujourd'hui, des projets de renaturation visent à redonner de la place aux rivières, tout en assurant la protection contre les crues.

Des oiseaux typiques

Peu d'oiseaux sont strictement inféodés aux rivières. La majorité d'entre eux habite naturellement d'autres biotopes, comme les rives des lacs et des étangs ou les littoraux marins. Suite à la destruction de nombreuses rives naturelles, certaines espèces ont colonisé successivement des milieux de substitution. C'est le cas du guépier d'Europe ou de l'hirondelle de rivage, qui nichent désormais aussi dans des gravières.

Petits oiseaux des berges ①

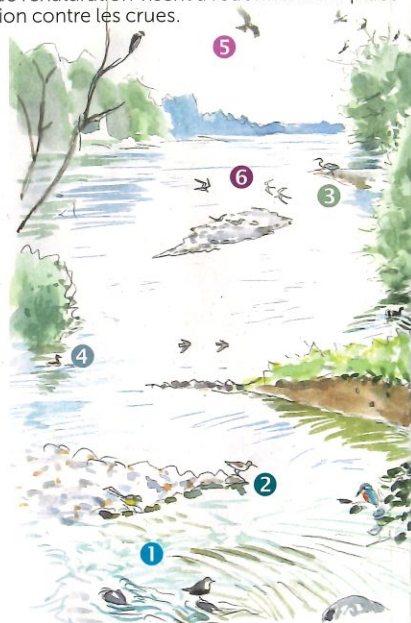
Petits échassiers ②

Grands échassiers ③

Oiseaux nageurs ④

Patrouilleurs de type «rapace» ⑤

Patrouilleurs de type «mouette» ⑥



↕ LONGUEUR (CM)

↔ ENVERGURE (CM)

ALT ALTITUDE DE REPRODUCTION (M)

↳ SÉDENTAIRE OU MIGRATEUR À COURTE DISTANCE

↗ MIGRATEUR À LONG COURS

STATUT DE NIDIFICATION (COURS D'EAU):

⊕ TRÈS COMMUN

⊕ COMMUN

⊕ PEU COMMUN

○ RARE

○ ABSENT

① PARTICULARITÉS

⌚ HABITAT

🍷 RÉGIME ALIMENTAIRE

○ INFORMATIONS RELATIVES À LA REPRODUCTION

👁 OBSERVER SUR LE TERRAIN

1. PETITS OISEAUX DES BERGES

Martin-pêcheur d'Europe *Alcedo atthis*

↕17-19,5 ↔24-26 ♂

ALT: 0-800 F: ⊕ CH: ⊕

① En cas de gel prolongé, ne peut plus pêcher et ses populations s'effondrent. ⌚ Berges naturelles de grands cours d'eau lents, rives de lacs ou étangs. 🍷 Poissons de moins de 10 cm, insectes et autres invertébrés aquatiques, amphibiens. ○ Creuse un tunnel légèrement en pente et profond de 50-90 cm. 3 pontes de 6-7 œufs dans la loge au fond, non garnie de litière. 👁 Avale ses proies entières toujours par la tête.



⌚ passe beaucoup de temps à l'affût des alevins et plonge jusqu'à 1 m de profondeur



vol battu rapide et rectiligne, avec de courts planés au ras de l'eau



Cincla plongeur *Cinclus cinclus*

↕17-20 ↔25,5-30 ♂

ALT: 100-2200 ⊕

① Le seul passereau d'Europe adapté à la vie subaquatique: son cristallin se déforme pour voir net sous l'eau, ses narines et ses conduits auditifs se bouchent et ses os en partie pleins aident à la plongée. ⌚ Torrents et rivières à courant rapide et de bonne qualité. Parfois en hiver sur les rives lacustres. 🍷 Larves de phryganes, d'éphémères, de perles et de diptères, mais aussi crustacés, mollusques, lombrics ou petits alevins. ○ Nid de mousses, sphérique et volumineux, dans une cavité dans la berge, entre des racines ou derrière une chute. 1-2 pontes de 4-6 œufs. 👁 Fléchit régulièrement sur ses pattes et balaye son œil avec la paupière supérieure blanche.



réurgite une pelote avec les restes de ses proies, comme les débris du fourreau des phryganes. Souvent sur les pierres sales de fientes, où il se pose régulièrement



plonge dans le courant, nage et marche sur le fond. Retourne les galets pour capturer des larves

Bergeronnette des ruisseaux *Motacilla cinerea*

♂ 17-20 ↔ 25-27

ALT: 0-2500

① La plus forestière des bergeronnettes, se réfugie souvent dans la canopée. 🌿 Préfère les milieux frais et ombragés près des torrents, ruisseaux et rivières. Parfois sur les routes ou les toits en ville. 🦋 Insectes variés: mouches et moustiques, phryganes, éphémères, papillons et coléoptères, mais aussi araignées, petits mollusques et gammarès. 0 2 pontes de 3-6 œufs, dans un nid de tiges et de mousses, construit par la ♀ dans une anfractuosité (mur, berge, pont). 🦋 Vol onduleux typique, accompagné de cris.

posée, hoche
amplement sa queue

♀



♂

«moucheronne»:
capture des insectes en
les poursuivant en vol**Bergeronnette grise** *Motacilla alba*

♂ 16,5-19 ↔ 25-30

ALT: 0-2700

① Espèce très adaptable et répandue. 🌿 Très variés: rives de lacs et cours d'eau, mais aussi champs, pâturages, routes agricoles, gazons et zones urbaines. 🦋 Insectes divers, araignées, petits mollusques et alevins de moins de 3,5 cm. 0 2-3 pontes de 5-6 œufs dans une coupe préparée par la ♀ avec des tiges, des radicelles, des mousses et des plumes. 🦋 Grégaire hors période de reproduction: rassemblements en dortoirs (roselières, arbres, toits). Hoche sa queue pour signaler sa présence ou pour déranger les insectes et ainsi les détecter.

vol onduleux, comme les autres
bergeronnettes des ruisseaux

1. PETITS OISEAUX DES BERGES

Hirondelle de rivage *Riparia riparia*

♂ 12-13 ↔ 26,5-29

ALT: 0-900 F: ♂ CH: 0

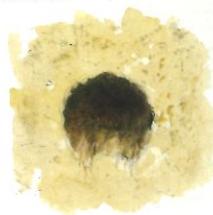
① Grégaire en toute saison. 🌿 Zones alluviales naturelles avec berges érodées sans végétation. S'est adaptée aux gravières et aux sablières. 🦋 Insectes capturés en vol. 0 Niche en colonies comptant une dizaine voire plusieurs centaines de couples. Creuse une galerie de 60-70 cm de longueur dans une falaise meuble et aménage le fond avec des plumes, des poils et des restes végétaux. 2 pontes de 5-6 œufs. 🦋 En été, se rassemble avec les hirondelles rustiques et passe la nuit dans les roseaux. Lors de la migration d'automne, gros regroupements sur les fils électriques.

chasse à faible
hauteur, souvent
au-dessus de l'eautrou d'envol d'un
diamètre de 4 cm
environ, sans traces
évidentes des pattes
(vs guépier)**Guépier d'Europe** *Merops apiaster*

♂ 25-29 ↔ 36-40

ALT: 0-800 F: ♂ CH: 0

① En expansion depuis le XIX^e siècle à partir de l'est de la France; nicheur en Suisse depuis 1991. 🌿 Vallées alluviales ensoleillées, avec des berges naturelles érodées par la rivière. Gravières et sablières. 🦋 Capture en vol des gros insectes: guêpes, papillons, libellules, etc. 0 ♂ creuse un tunnel de 70-150 cm de profondeur dans des falaises meubles. 1 ponte de 6-7 œufs. 🦋 Retire l'aiguillon des guêpes et des frelons avant de les avaler.

terrier avec des
traces parallèles
laissées par les
pattes lors des
allées et venuessouvent à l'affût des
insectes sur un arbre
ou un fil électrique

Petit gravelot *Charadrius dubius*

♂15,5-18 ↔32-35 ♂

① Petit échassier hivernant surtout en Afrique tropicale. ♂ Bords de galets, rives sans végétation, mais aussi gravières, places d'armes ou terrains vagues. 100 Insectes, araignées, mollusques et vers picorés dans le sable au sol. 0 Niche par terre, à découvert et près de l'eau. 1 ponte de 4 œufs dans une cuvette aménagée avec du gravier. 0 Régulier en escale migratoire sur les plages de sable, les rives de lacs et le long des rivières.



pour distraire le prédateur, l'adulte simule une blessure et s'éloigne du nid



œufs camouflés entre les galets. Restez sur les chemins!

Chevalier guignette *Actitis hypoleucos*

♂18-20,5 ↔32-35 ♂

ALT: 0-2100 0

① Limicole le plus fréquent sur les cours d'eau. ♂ Rivières à courant plutôt rapide. Parfois en bord de lac ou dans des gravières. 100 Co-léoptères, mouches et autres invertébrés. 0 1 ponte de 4 œufs. 0 Diurne et nocturne, il picore ses proies à vue. Plonge et peut rester immergé jusqu'à 30 s pour fuir l'attaque d'un rapace.

posé, hoche sa courte queue sans cesse, comme une bergeronnette



alarme et chante souvent perché



vol tremblant au ras des flots, alternant des brefs planés et des coups d'ailes rapides

Héron cendré *Ardea cinerea*

♂84-102 ↔155-175 ♂

ALT: 0-1200 F: 0 CH: 0

① Oiseau très adaptable, en forte expansion depuis un siècle. Tolère mal les hivers froids. ♂ Très variés, suivant la nourriture: bords de rivières, de lacs et d'étangs, champs et talus. 100 Poissons d'une taille dépassant aussi les 30 cm, amphibiens, campagnols et autres micromammifères, lombrics. 0 Niche souvent haut sur un arbre, parfois en colonies. 1 ponte de 3-5 œufs. 0 Chasse à l'affût: reste immobile pour détecter sa proie et la saisit du bec avec un mouvement ultrarapide.



souvent dans les champs

vole avec le cou replié: puissants battements lents et réguliers

Aigrette garzette *Egretta garzetta*

♂55-65 ↔88-106 ♂

ALT: 0-400 F: 0 CH: 0

① Nicheuse en France, la garzette ne s'observe en Suisse qu'en escale migratoire. ♂ Roselières en bordure des lacs, des étangs et des rivières à courant lent. 100 Petits poissons, amphibiens, invertébrés aquatiques et insectes. 0 Niche sur des arbres ou dans les roseaux, parfois en colonies mixtes avec d'autres hérons. 1 ponte de 3-5 œufs. 0 Remue la vase avec les pattes pour effrayer et pêcher les poissons. Parfois, fait de l'ombre avec ses ailes déployées pour attirer des proies.

poursuit les poissons en courant dans l'eau avec les ailes entrouvertes



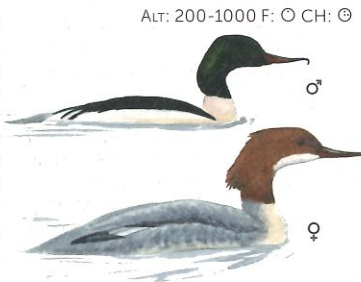
doigts jaunes



Harle bièvre *Mergus merganser*

♂58-68 ↔78-94 ♂

① Gros canard plongeur, nageant souvent par couples ou en groupes. ♂ Fleuves, rivières, lacs, grands étangs et littoraux marins. ① Poissons de 10-15 cm de longueur, vers et mollusques. S'immerge pendant 25-45 s, jusqu'à 4 m de profondeur (exceptionnellement 10 m). ① Arbre creux, trou dans une muraille ou au sol; apprécie les nichoirs. 1 ponte de 7-14 œufs. ① Grégaire en hiver et pendant la mue.



pêche collective: plusieurs individus encerclent les poissons et les font converger



nidifuges, les poussins sautent du nid 1-2 jours après l'éclosion

Grand cormoran *Phalacrocorax carbo*

♂77-94 ↔121-149 ♂

① Presque exterminé en Europe au début du XX^e siècle, il est en forte expansion depuis 1970. ♂ Grands cours d'eau, lacs, estuaires et zones côtières. ① Pêche des poissons de 15-30 cm, rarement 40 cm, en plongeant jusqu'à 10 m de profondeur pendant 1 min au maximum. ① Niche en colonies sur des arbres, au sol ou dans une falaise. 1 ponte de 3-4 œufs dans un nid de branches et algues. ① Grégaire: dortoirs communautaires et pêche collective. Ne possède pas de glandes uropygiennes imperméabilisant son plumage et doit sécher avant de pouvoir voler.



vol typique, en forme de «V»

position «en étendard», pour sécher les ailes

**Gallinule poule-d'eau** *Gallinula chloropus*

♂27-31 ↔50-55 ♂

① Répandue, mais discrète. ♂ Cours d'eau, canaux à courant lent et plans d'eau stagnante, bordés d'une végétation palustre. ① Invertébrés et plantes aquatiques, têtards et parfois alevins. ① Nid flottant ou fixe, construit dans la roselière avec des roseaux et des laïches. 2-3 pontes de 4-11 œufs. ① En hiver, sort parfois de l'eau, sur un ponton ou un môle, pour se nourrir. Ne plonge que rarement.



disputes fréquentes avec poursuites à la surface de l'eau

**Grèbe castagneux** *Tachybaptus ruficollis*

♂23-29 ↔40-45 ♂

① Le plus petit et tra-pu des grèbes. ♂ Cours d'eau à courant lent, canaux, rivages de lacs et étangs. ① Pêche alevins et têtards en s'immergeant à 20-50 cm de profondeur pendant 10-30 s. Capture aussi insectes et autres invertébrés. ① Nid flottant composé de roseaux et joncs, dans la végétation palustre. 2 pontes de 4-6 œufs. ① Farouche, plonge toujours lorsqu'il se sent menacé. Son chant «en éclat de rire» est un bon révélateur de sa présence.



Adulte hors période de reproduction



Adulte nuptial



l'adulte protège et transporte ses poussins sur son dos

Balbusard pêcheur *Pandion haliaetus*

♂52-60 ↔152-167

Alt: 0-300 F: ☉ CH: ☉

① Migrateur largement répandu. Hiverné surtout en Afrique subsaharienne. ☞ Rivières, fleuves, étangs poissonneux et lacs, zones côtières. ☞ Essentiellement piscivore. Repère les proies depuis un affût ou en vol stationnaire et plonge dans l'eau pour les agripper. ☞ Aire composée de branches, sur un arbre haut, un pylône ou un rocher escarpé. 1 ponte de 2-3 œufs. ☞ Peut disparaître sous l'eau lors de la pêche. Le ♂ effectue une parade nuptiale spectaculaire.



silhouette typique:
ailes étroites, avec
4 longues rémiges

capture et transporte des
poissons d'une longueur
de 30 cm et d'un poids
de 1 kg au maximum

**Milan noir** *Milvus migrans*

♂48-58 ↔130-155

Alt: 0-1200 F: ☉ CH: ☉

① Grand migrateur quasiment omniprésent dans l'Ancien Monde. ☞ Rives de fleuves et de rivières, bords de lacs. Aussi en ville ou à la campagne. ☞ Charognard: poissons morts, cadavres divers. Chasse aussi lombrics et micromammifères dans les champs (fenaïson, labour). ☞ Aire sur un grand arbre, dans un ancien nid de rapace ou de corvidé rechargé avec des branches et des déchets. 1 ponte de 2-3 œufs. ☞ Des groupes d'adultes en migration vers l'Afrique s'observent dès la fin de juillet.



explore son territoire
d'un vol circulaire
au-dessus de l'eau
pour repérer des
poissons morts

**Sterne pierregarin** *Sterna hirundo*

♂34-37 ↔70-80

Alt: 0-700 F: ☉ CH: ☉

① La plus répandue de nos «hirondelles de mer». ☞ Cours d'eau avec îles de gravier, baies calmes et abritées des lacs, littoraux marins. ☞ Alevins de 9-15 cm, petits crustacés, larves d'insectes aquatiques. ☞ Niche au sol, sur des alluvions ou aussi sur des «radeaux à sternes». 1 ponte de 2-3 œufs dans une cuvette garnie de morceaux de végétaux. ☞ Grégaire: se rencontre souvent en groupes de 10-100 individus. Se pose volontiers sur des pilotis, des bouées ou sur des bancs de sable.

l'accouplement est
précédé par une offrande
d'un poisson du ♂ à la ♀



après un vol sur place,
se laisse choir en paliers
pour capturer un poisson

**Goéland leucopnée** *Larus michahellis*

♂52-58 ↔120-140

Alt: 0-1200 F: ☉ CH: ☉

① Laridé de taille imposante aux effectifs en forte expansion. ☞ Grande souplesse écologique: cours d'eau, lacs, bords de mer, décharges, champs labourés, villes et ports. ☞ Omnivore, capture des proies vivantes ou mortes: poissons de moins de 20 cm, déchets de pêcheurs, écrevisses, poussins, lombrics et insectes. ☞ Niche en colonies sur des îles de gravier, des rochers, des poteaux, radeaux ou des bâtiments. 1 ponte de 2-3 œufs dans une cuvette aménagée avec des débris végétaux. ☞ En période de reproduction, pousse son chant rappelant les cris d'un bébé, en levant le cou vers le ciel.

cleptoparasite: poursuit
d'autres oiseaux pour
voler leur proie



fatigue et capture des
poussins de nombreux
oiseaux aquatiques

