



Quel est le métier d'un technicien de rivière ?

Sylvain GARCIA
Technicien de rivières

30/01/2024

76 communes sur 5 EPCI

Eau Potable

Prélèvement, traitement
et distribution



Assainissement

Collecte et traitement
des eaux usées puis
rejet en milieu naturel



40 communes de
Roannais Agglomération

Roannaise de l'Eau intervient sur la compétence
ASSAINISSEMENT pour le compte de



Eaux Pluviales

Gestion et
prévention

40 communes de
Roannais Agglomération



Milieux Aquatiques

Protection et entretien des
cours d'eau et zones humides

116 communes sur 9 EPCI



Protection contre les Inondations

116 communes sur 9 EPCI



Labellisé

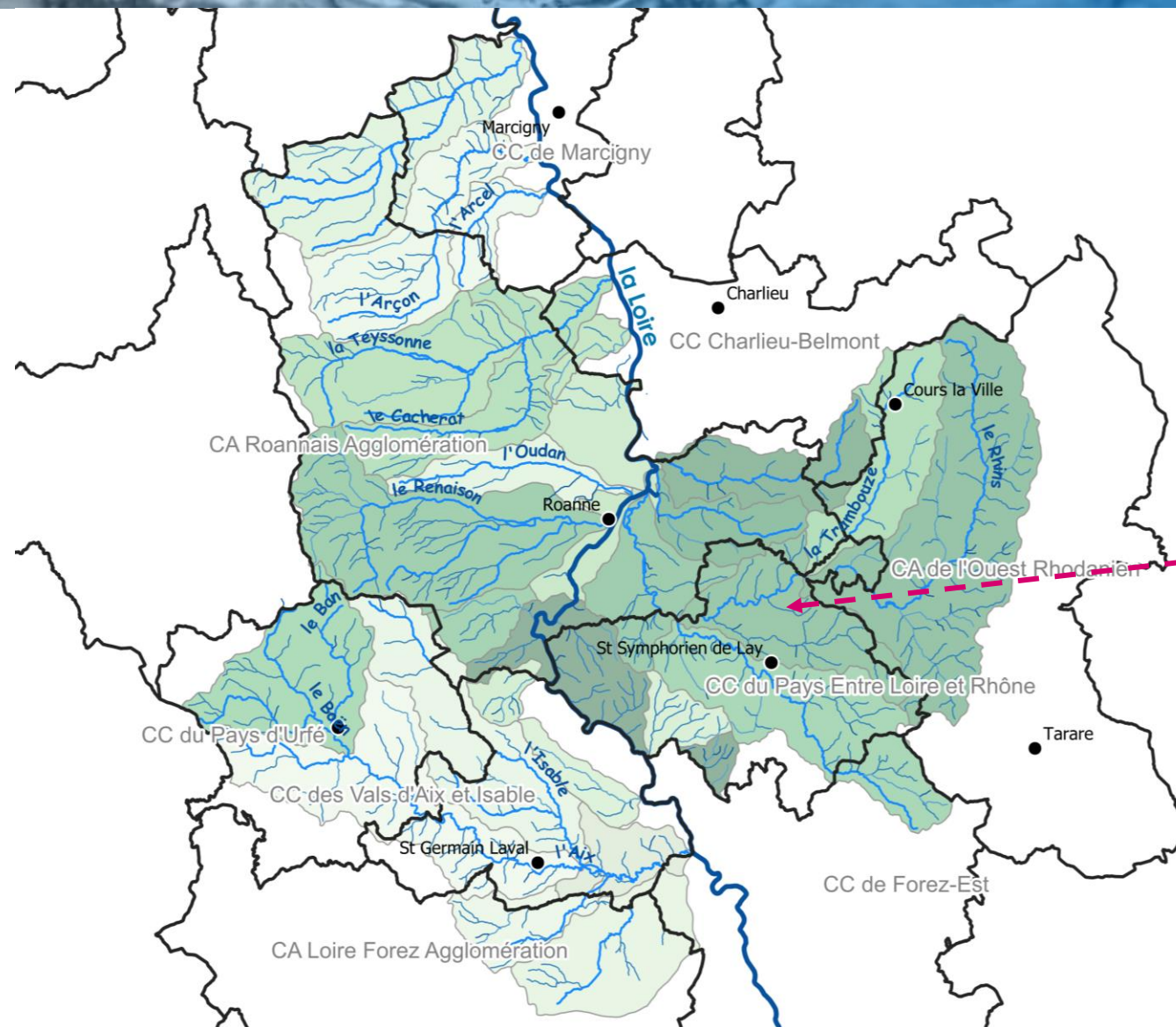


eau potable & assainissement

2023



Un territoire de
119 communes,
9 EPCI sur 3 Départements
équiv. 170 587 hab.



Focus sur les actions
Roannaise de
l'Eau autour de
Régny



Service GEMAPI

12 agents

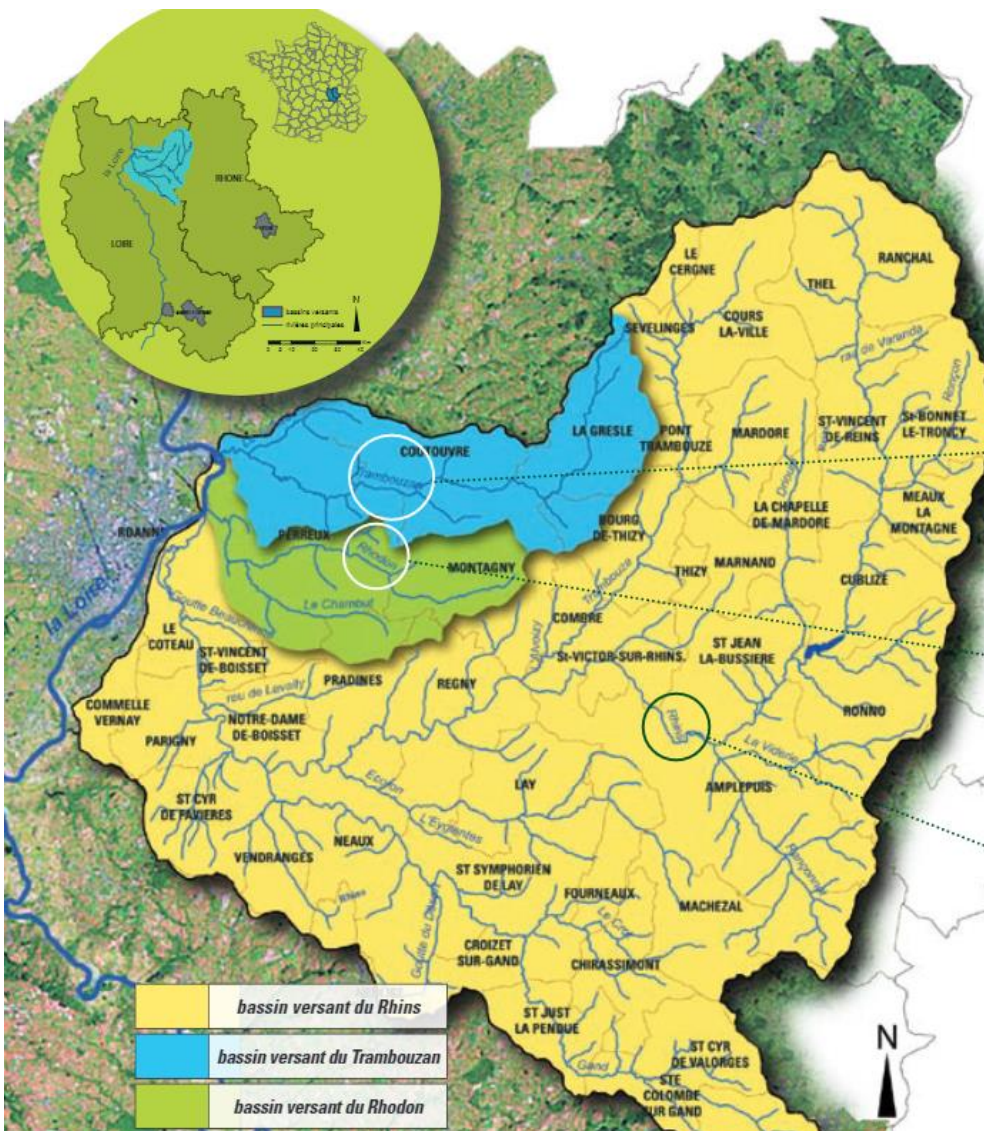


3 contrats
territoriaux

- 2 Chargés de missions
- 5 Techniciens rivières
- 1 Technicien agricole
- 1 Technicien prévention inondation
- 3 Chefs d'équipe



- **Programme d'actions pour répondre à l'objectif global d'amélioration des milieux aquatiques ;**
- **Contrat signé entre plusieurs acteurs :**
 - Collectivités, associations, autres structures qui vont mettre en œuvre les actions inscrites ;
 - Partenaires financiers.
- **Programmation de travaux et d'actions établis sur 6 ans (2 phases de 3 ans) ;**
- **Sur 1 ou plusieurs bassins versants / cours d'eau → nécessité d'une gestion globale ;**
- **Aborde plusieurs thématiques :** morphologie, qualité de l'eau, hydrologie, biodiversité, zones humides...



Les bassins versants

Le Trambouzan :

- Longueur : 19 km
 - Source : à 560 m d'altitude sur la commune de Sévelinges
 - Pente moyenne : 1,52 %
- Confluence avec la Loire en rive droite à Roanne

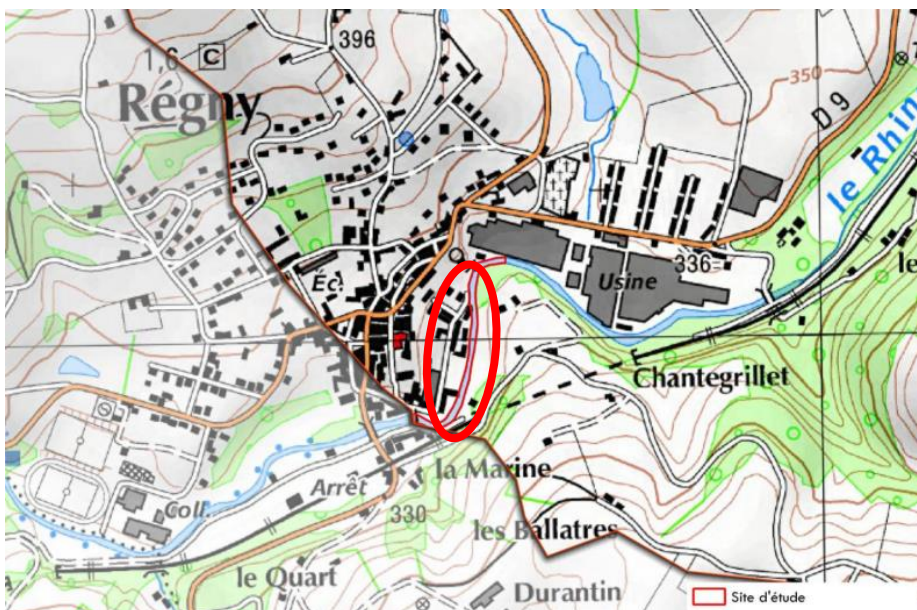
Le Rhodon :

- Longueur : 14 km
 - Source : à 450 m d'altitude sur la commune de Montagny
 - Pente moyenne : 1,65 %
- Confluence avec la Loire en rive droite à Roanne

Le Rhins :

- Longueur : 60,8 km
 - Source : à 800 m d'altitude sur les communes de Thel et Ranchal
 - Principaux affluents : Drioule, Trambouze, Ecoron, Gand, Rançonnet
 - Pente moyenne : inférieure à 1 % avec trois secteurs morpho-dynamiques distincts
- Confluence avec la Loire en rive droite à Roanne

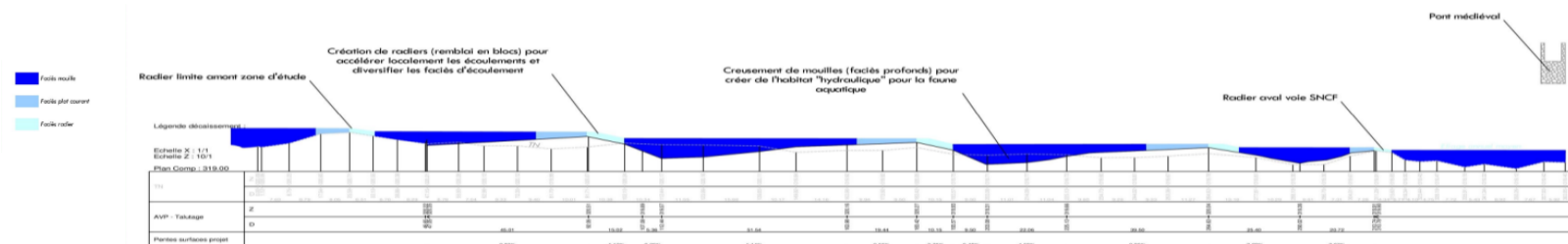
HYDROMORPHOLOGIE DU RHINS A REGNY



Problématique :

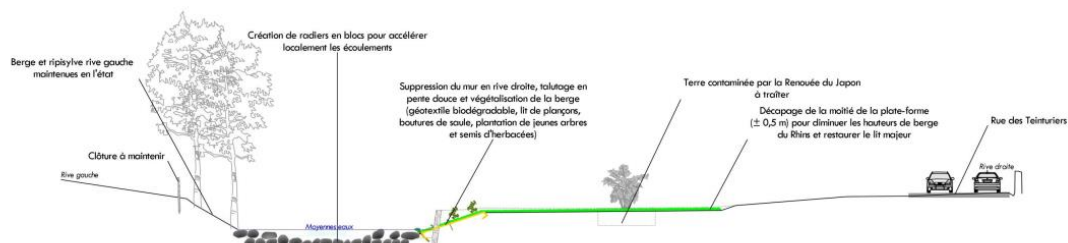
- Mauvais dimensionnement du gabarit du cours d'eau, rectiligne ;
- Incision ;
- Risque de crue ;
- Ripisylve perchée et peu fonctionnelle ;
- Peu de diversité d'habitats et mauvaise connectivité latérale ;
- Mauvaise accessibilité du lit mineur.

HYDROMORPHOLOGIE DU RHINS A REGNY

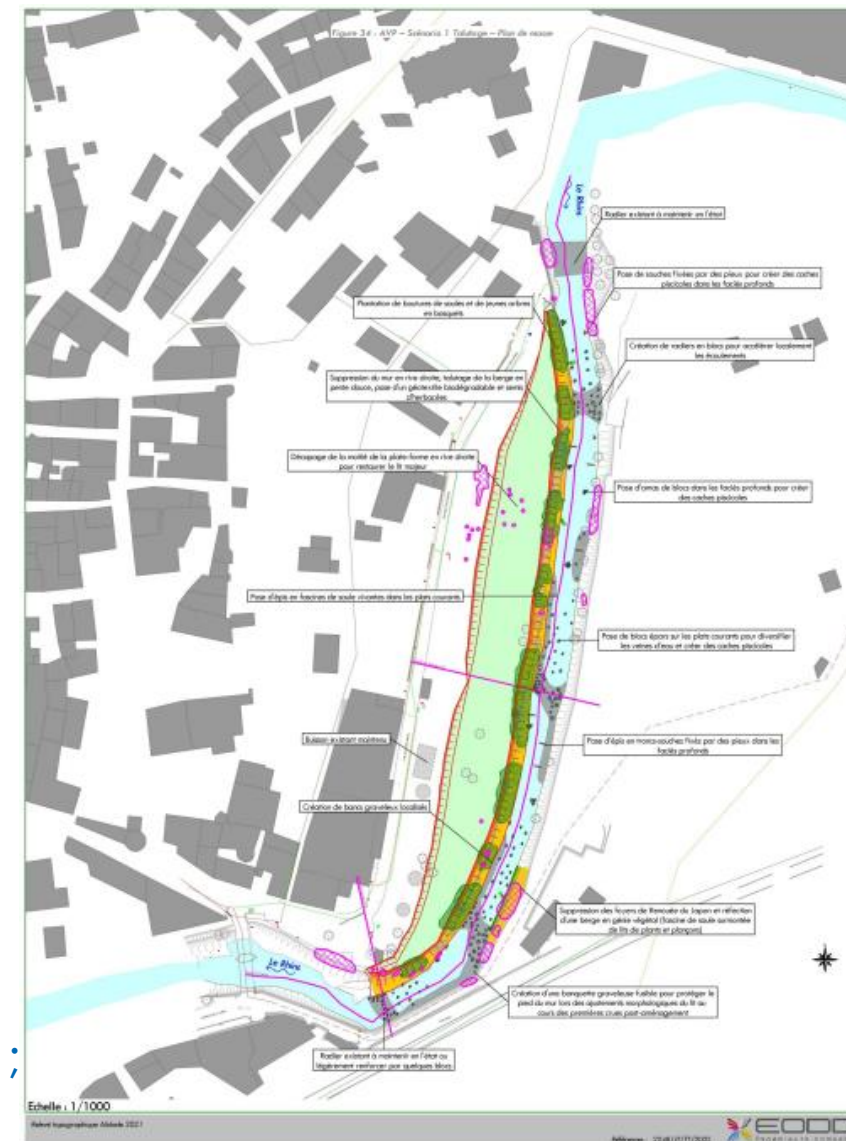
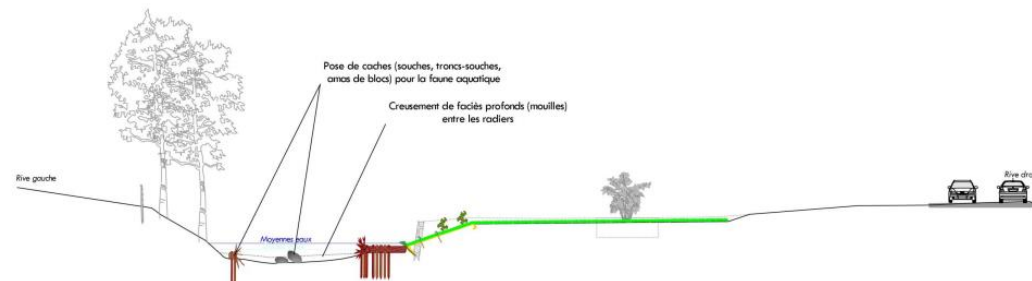


Echelle : 1/1000

Coupe type "radier"



Coupe type "mouille"



Echelle : 1/1000

Référent : Topographie Générale 2021

Publication : 22/08/2021

- Augmenter la diversité des habitats ;
- Aménagement paysager ;
- Recréation d'une ripisylve fonctionnelle ;
- Limiter les débordements.

ALTERATIONS / PIETINEMENT



- Accélération des phénomènes d'érosion / berges instables ;
- Colmatage des fonds à cause des MES, dégradation de la qualité de l'eau ;
- Augmentation de la température ;
- Banalisation des habitats naturels.

MISE EN DEFENS / RECONSTITUTION RIPISYLVE



- Maintien des berges, diminution des phénomènes d'érosion et de colmatage ;
- Diminution de la pollution de l'eau + favoriser autoépuration ;
- Amélioration de la thermie ;
- Diminution des risques sanitaires pour le cheptel...

RAJEUNISSEMENT DE LA RIPISYLVE



- Vieillissante,
- Mauvaise répartition
entre les strates,
- Diversité insuffisante (nb
d'essences),
- Faible densité.

PASSAGE A GUE



DESCENTE AMENAGEE SUR COURS D'EAU



DESCENTE AMENAGEE SUR MARE



S'accompagne d'une restauration de la mare et d'une augmentation de la biodiversité

POMPAGE SUR COURS D'EAU, SOURCE OU MARE



→ Système solaire au fil du soleil adapté au besoin du troupeau

ABREUVOIR GRAVITAIRE SUR MARE



ALTERATIONS / REMBLAIS



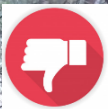
- Erosion en berge opposée, déséquilibre ;
- Perte d'habitats ;
- Déchets.

CONTINUETE ECOLOGIQUE



- Libre circulation des poissons (étiage et reproduction) ;
- Transport solide.

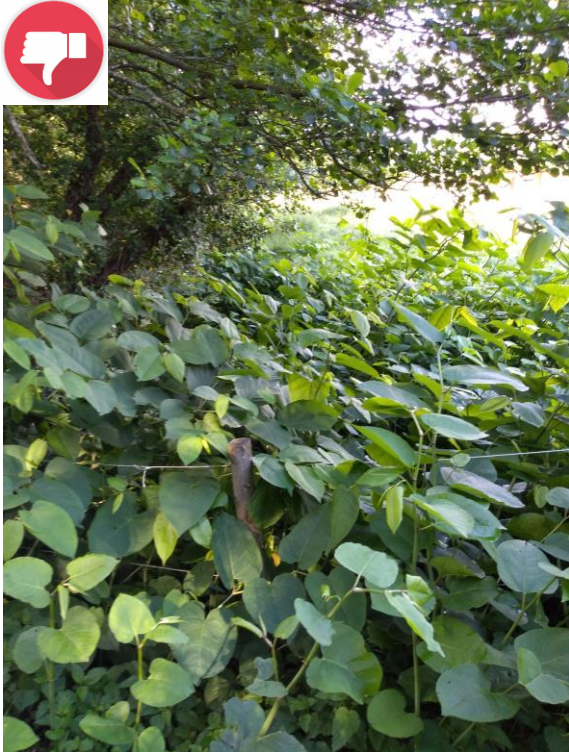
RECU DE RESINEUX



- Accélération des phénomènes d'érosion ;
- Acidification du milieu ;
- Berges instables ;
- Banalisation des habitats naturels.



LUTTE CONTRE LES ESPECES EXOTIQUES ENVAHISSANTE



- Perte de diversité ;
- Berges instables, accélération des érosions ;
- Banalisation des habitats naturels.

Questions / observations /
remarques / points divers

